

# Alfa Roof Trapez

Световые панели из поликарбоната в виде трапеции для применения в перекрытиях крыш из профнастила.

## Технические свойства Alfa Roof Trapez

Светопроницаемость:  
бесцветный 82%, непрозрачные 56%

Прочность на влияние химических факторов:  
Полиэфирные панели не изменяются в результате действия жимфакторов, в растворах с указанной ниже концентрацией и при температуре в интервале от 30 до 50°C: уксусная кислота 5%, хлористоводородная кислота 10%, азотная кислота 10%, серная кислота 30%, бензол 30%, этиловый спирт 95%.

Рабочая температура:  
-40°C +120°C

Коэффициент теплопроводности:  
1 0,22 W/m<sup>2</sup>K (ASTM C 177)

Теплопроводность:  
U 220 Wm<sup>2</sup>K

Твёрдость Barcola:  
55 ± 60 (ASTM D 2583)

Расширяемость теплалинейная:  
2,7x10<sup>-5</sup> (м/м°C) (ASTM D696)

Модуль эластичности при изгибе:  
6-7 GPa (ASTM D790)

Удельный вес:  
1,4 кг/дециметр<sup>3</sup>

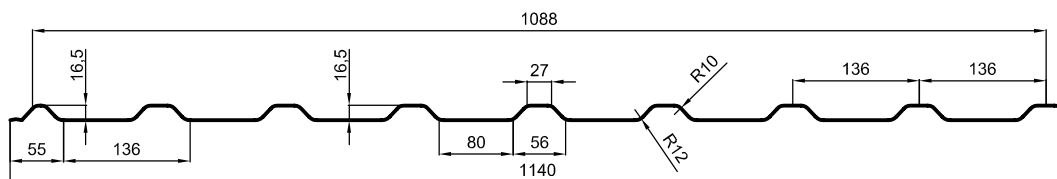
Допуски размера и качества:  
В соответствии с нормами EC EN 1013-1 UNI EN 1013-2 Допуск массы: ± 5%



Профилировка световых панелей Alfa Roof Trapez изготовлена из полиэфира усиленного стекланным волокном. Предназначены для изготовления кровельных световых панелей для крыш покрытых профнастилом. Предлагаемые нами профили отражают формы самых популярных профнастилов, которые используются на польском рынке. Предел допускаемых температур, в которых могут работать Roof Trapez: от -40°C до +120°C, дает возможность соединять их с покрытием из профнастила, так как в летний период, из-за высоких температур, другие материалы могут подвергаться деградации. В нашей производственной программе имеем много доступных трапециевидных профилей. Самые популярные представим на следующих страницах нашего каталога.

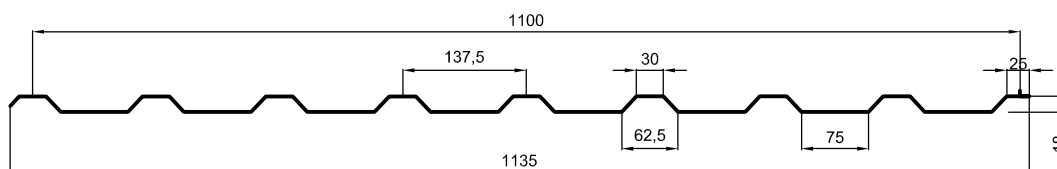
## 1 мм

Профиль подходит для листа Budmat TRB-18/1100



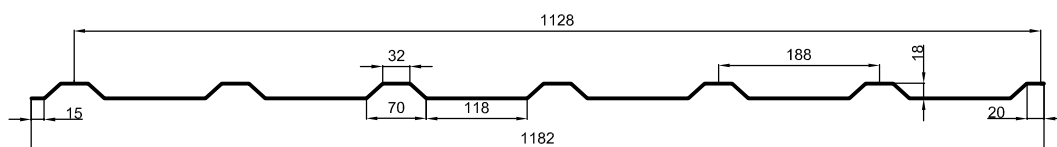
## 1 мм

Профиль подходит для листа Pruszyński T-18DR



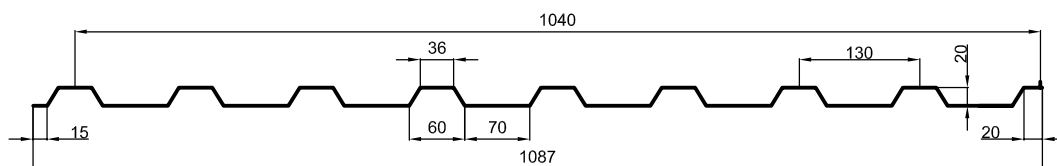
## 1 мм

Профиль подходит для листа Pruszyński T-18



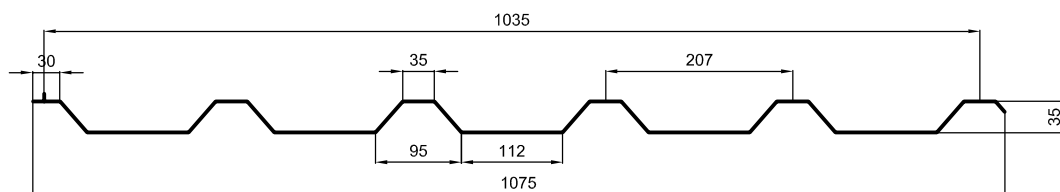
## 1 мм

Профиль подходит для листазе Pruszyński T-20



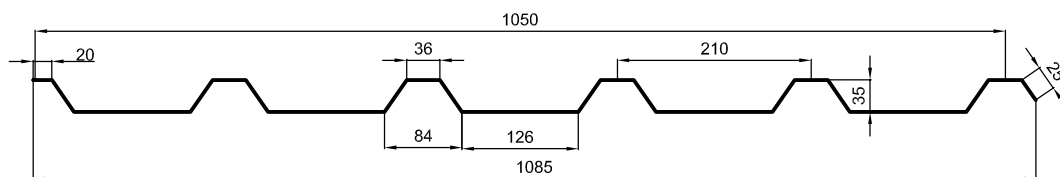
1 мм

Профиль подходит для листа Budmat TRB-35/1035



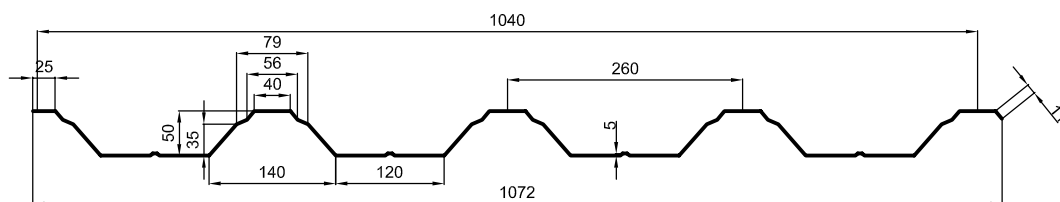
1 мм

Профиль подходит для листа Pruszyński T-35



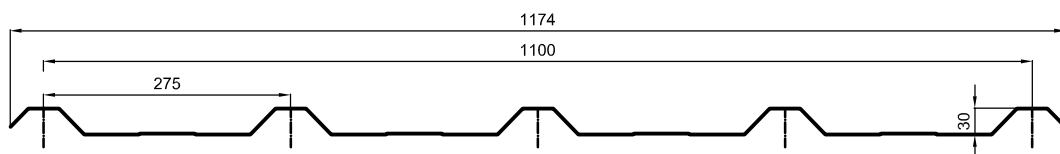
1 мм

Профиль подходит для листа Pruszyński T-50



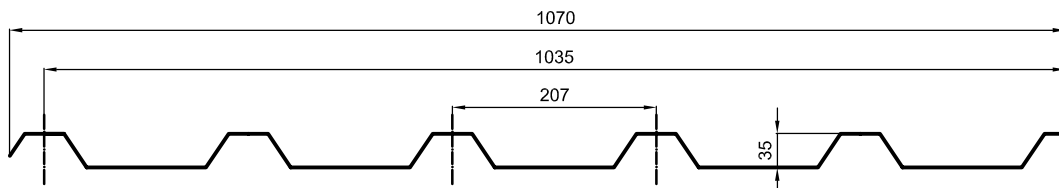
1 мм

Профиль подходит для листа Budmat TRB-30/1100



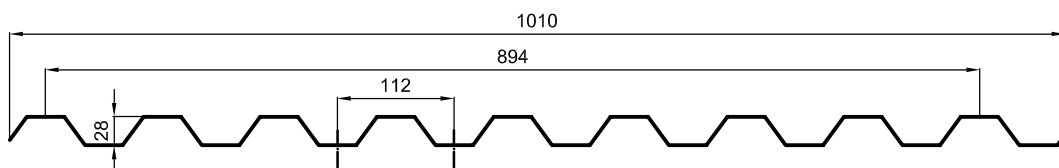
**1 мм**

Профиль подходит для трапециевидного листа Budmat TRB-35/1035



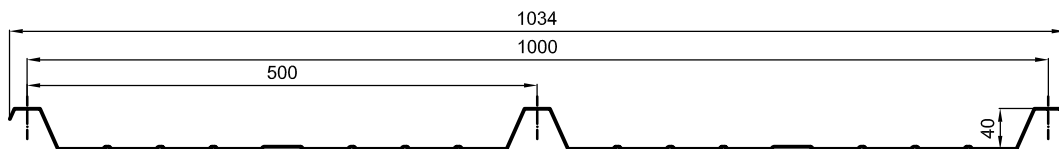
**1 мм**

Профиль подходит для трапециевидного листа TERMO



**1,2 мм**

Профиль подходит для кровельной панели Marcegaglia TD3



**1 мм**

Профиль подходит для кровельной панели Marcegaglia TD5

